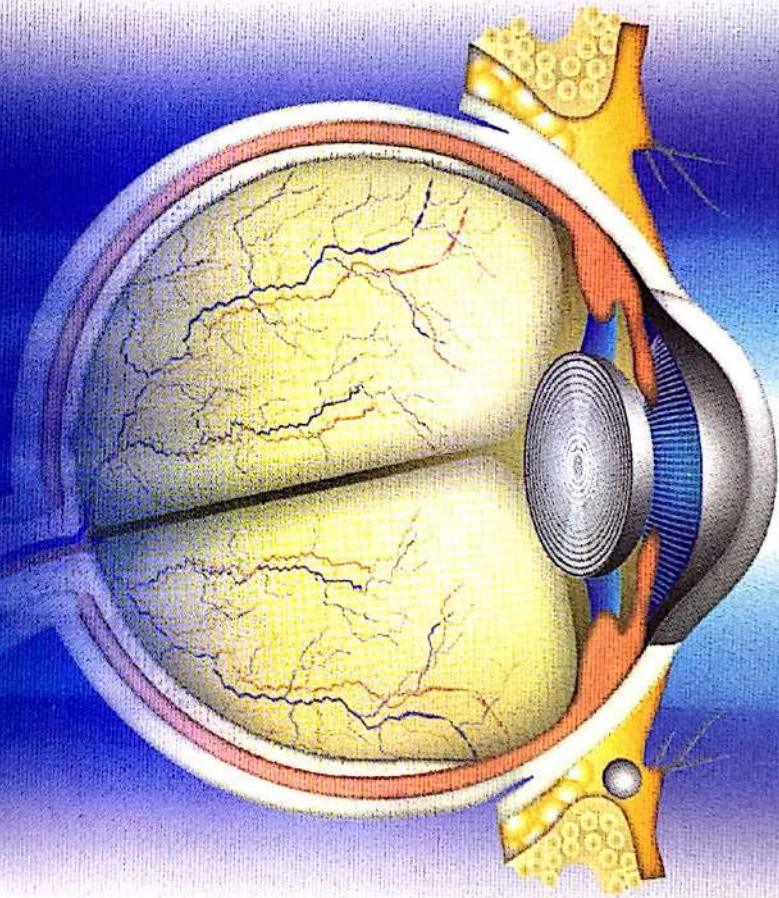


പ്രമേഹവും നിങ്ങളുടെ കണ്ണുകളും



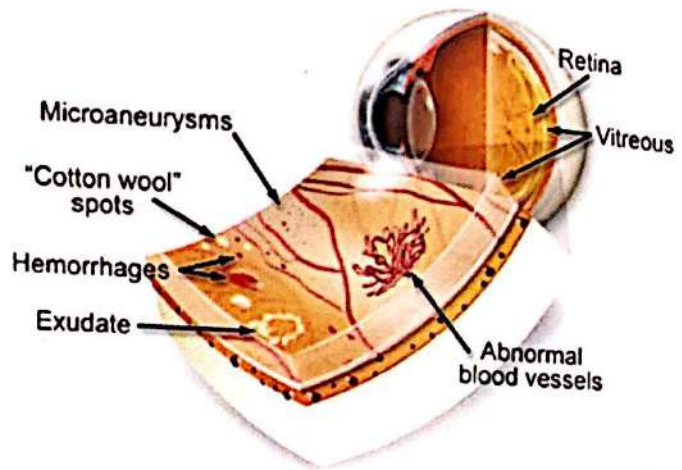
കാഴ്ചക്ക് തകരാറുണ്ടാക്കുന്ന അസുഖങ്ങളിൽ മുൻപന്തിയിൽ നിൽക്കുന്ന രോഗാവസ്ഥയാണ് പ്രമേഹം അഥവാ ഡയബറ്റിസ്. ഈ ലഘുലേഖ പ്രമേഹം മനുഷ്യ നേത്രങ്ങളെ എങ്ങനെ ബാധിക്കുന്നു എന്നതിനെക്കുറിച്ചും അവയെ എങ്ങനെ നിയന്ത്രിക്കാം എന്നതിനെക്കുറിച്ചും ഒരു വ്യക്തമായ ചിത്രം ലഭിക്കുന്നതിനു സഹായിക്കും



ഡയബറ്റിക് മനുഷ്യ ശരീരത്തിലെ പല അവയവങ്ങളെയും ബാധിക്കുന്നു - പ്രധാനമായും ഹൃദയം, വൃക്കകൾ, നാഡികൾ, കണ്ണുകൾ തുടങ്ങിയവ. കണ്ണുകളുടെ നേത്രപടലത്തെ (റെറ്റിനയെ) ആണ് ദീർഘകാലമായുള്ള ഡയബറ്റിക് ബാധിക്കുന്നത്. ഈ അവസ്ഥയാണ് ഡയബറ്റിക് റെറ്റിനോപ്പതി. ഇത് ലേയ്ക്കു നയിക്കുന്നു.

എന്താണ് ഡയബറ്റിക് റെറ്റിനോപ്പതി?

ഡയബറ്റിക് കണ്ണിന്റെ നേത്രപടലത്തിന് (റെറ്റിനയ്ക്ക്) തകരാറുണ്ടാക്കുന്ന അവസ്ഥയാണ് ഡയബറ്റിക് റെറ്റിനോപ്പതി. റെറ്റിനയിലെ ചെറിയ രക്തക്കുഴലുകളെ ഡയബറ്റിക് ബാധിക്കുകയും അവ പൊട്ടി സ്രവങ്ങളും രക്തവും കണ്ണിലേയ്ക്ക് ഇറങ്ങുകയും ചെയ്യുന്നു.



ഡയബറ്റിക് റെറ്റിനോപ്പതി വരാൻ സാധ്യതയുള്ളവർ

- * ദീർഘകാലമായി ഡയബറ്റിക് ഉള്ളവർ
- * നിയന്ത്രണവിധേയമാക്കാത്ത ബ്ലഡ് ഷുഗർ ഉള്ളവർ
- * ഉയർന്ന രക്തസമ്മർദ്ദം, ഉയർന്ന കൊളസ്ട്രോൾ, അനീമിയ, വൃക്ക തകരാറുള്ളവർ, പ്രമേഹ ബാധിതരായ ഗർഭിണികൾ
- * ടൈപ്പ്-1 ഡയബറ്റിക് ഉള്ളവർ

ഡയബറ്റിക് റെറ്റിനോപ്പതിയുടെ ലക്ഷണങ്ങൾ

ആദ്യ ഘട്ടത്തിൽ ലക്ഷണങ്ങൾ ഒന്നുംതന്നെ ഉണ്ടാകില്ല. ക്രമേണ കറുത്ത പൊട്ടുകൾ പോലെയും ചിലന്തിവല പോലെയും കണ്ണിന്റെ മുൻവശത്ത് അഭവപ്പെടും. തുടർന്ന് താൽകാലികമായോ പൂർണ്ണമായോ ഉള്ള അന്ധത ഉണ്ടാകാൻ സാധ്യതയുണ്ട്. സാധാരണയായി ഡയബറ്റിക് റെറ്റിനോപ്പതി വേദനഉണ്ടാകാറില്ല. കാഴ്ചയ്ക്ക് ഏറ്റവും ആവശ്യമായ ഭാഗത്ത് (മാക്കുലാറിനോ) രക്തസ്രാവമോ വന്നാൽ മാത്രമേ ഒരു രോഗിക്ക് അത് ശ്രദ്ധയിൽ പെടുകയുള്ളൂ. ആയതിനാൽ ഡയബറ്റിക് ബാധിതർ വർഷത്തിലൊരിക്കൽ നേത്രരോഗ വിദഗ്ദ്ധനെകാണേണ്ടതും കണ്ണിൽ മരുന്നൊഴിച്ച് നേത്രപടലത്തിന്റെ (റെറ്റിന) ആരോഗ്യം വിലയിരുത്തേണ്ടതുമാകുന്നു. ഡയബറ്റിക് റെറ്റിനോപ്പതി ബാധിച്ചിട്ടുണ്ടെങ്കിൽ രോഗത്തിന്റെ തീവ്രതയനുസരിച്ച് ഡോക്ടർ നിർദ്ദേശിക്കുന്ന ഇടവേളകളിൽ കണ്ണു പരിശോധന നടത്തേണ്ടതും ആവശ്യമായ ടെസ്റ്റുകൾ നടത്തേണ്ടതുമാണ്.

Normal Vision



Blurred Vision

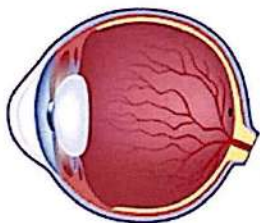


ഡയബറ്റിക് റെറ്റിനോപ്പതിക്ക് ലോകോത്തര നിലവാരത്തിലുള്ള അത്യാധുനിക ചികിത്സ സൗകര്യങ്ങൾ 'റോഷൻ ഐ കെയർ' ആശുപത്രിയിൽ ലഭ്യമാണ്.

ഡയബറ്റിക് റെറ്റിനോപ്പതിയുടെ ഘട്ടങ്ങൾ

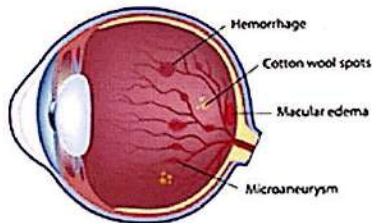
ഡയബറ്റിക് റെറ്റിനോപ്പതി പ്രധാനമായും നോൺ പ്രോലിഫറേറ്റീവ് ഡയബറ്റിക് റെറ്റിനോപ്പതി എന്നും പ്രോലിഫറേറ്റീവ് ഡയബറ്റിക് റെറ്റിനോപ്പതി എന്നും രണ്ടായി തിരിക്കാവുന്നതാണ്. നോൺ പ്രോലിഫറേറ്റീവ് ഘട്ടത്തിൽ രോഗത്തിന്റെ തീവ്രതയനുസരിച്ച് (Mild, Moderate, Severe, Very Severe, non proliferative diabetic retinopathy) ഡോക്ടർ നിർദ്ദേശിക്കുന്ന ഇടവേളകളിൽ കണ്ണുപരിശോധനയും ആവശ്യമായ ടെസ്റ്റുകളും നടത്തേണ്ടതാണ്. എന്നാൽ ഡയബറ്റിക് റെറ്റിനോപ്പതി പ്രോലിഫറേറ്റീവ് ഘട്ടത്തിലേയ്ക്കു കടന്നാൽ സമയബന്ധിതമായ ചികിത്സാരീതികൾ നേത്രരോഗ വിദഗ്ധന്റെ നിർദ്ദേശപ്രകാരം നടത്തേണ്ടതാണ്.

Normal

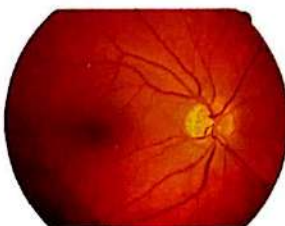
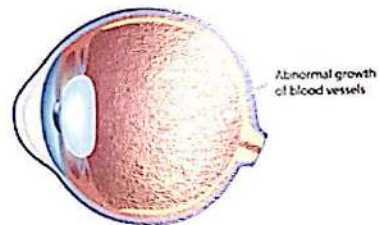


Diabetic Retinopathy

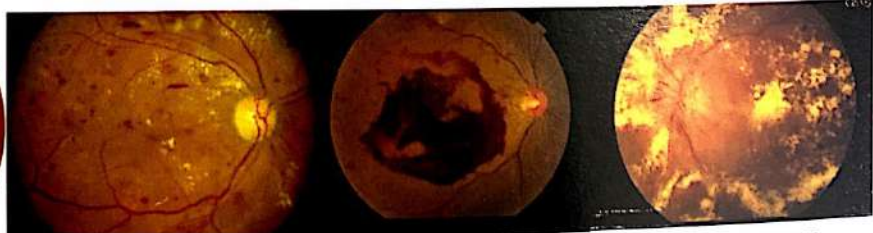
Nonproliferative Retinopathy



Proliferative Retinopathy



NORMAL RETINA



NPDR

PDR

HIGH RISK PDR

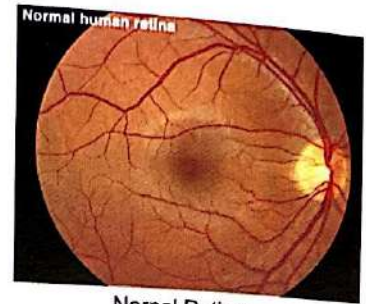
ഡയബറ്റിക് റെറ്റിനോപ്പതി പരിശോധനഎങ്ങനെ?

- * കാഴ്ച പരിശോധന
- * കണ്ണിൽ മരുന്നൊഴിച്ച് വികസിപ്പിച്ചുള്ള (Dilatation of the Eye) റെറ്റിനപരിശോധന
- * ഫണ്ടസ് ഫ്ലൂറസിൻ ആൻജിയോഗ്രാഫി (FFA)

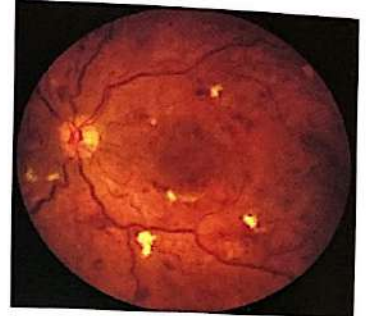
‘ഫ്ളൂറസിൻ ഡൈ’യുടെ സഹായത്തോടെ കണ്ണിലെ രക്തക്കുഴലുകളുടെ ചിത്രം ഫണ്ടസ് ക്യാമറ ഉപയോഗിച്ച് എടുക്കുകയും ഡയബറ്റിക് റെറ്റിനോപ്പതിയുടെ വിവിധ ഘട്ടങ്ങൾ കൃത്യതയോടെ മനസ്സിലാക്കാൻ സാധിക്കുകയും ചെയ്യുന്ന ടെസ്റ്റാണിത്.



Fundus Camera



Normal Retina

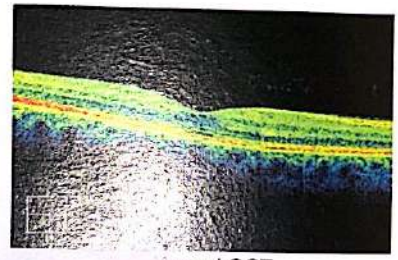


Diabetic Retinopathy

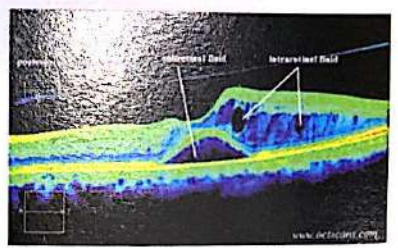
* ഒപ്റ്റിക്കൽ കോഹറൻസ് ടോമോഗ്രഫി (OCT)



OCT



Normal OCT



Diabetic Macular Edema

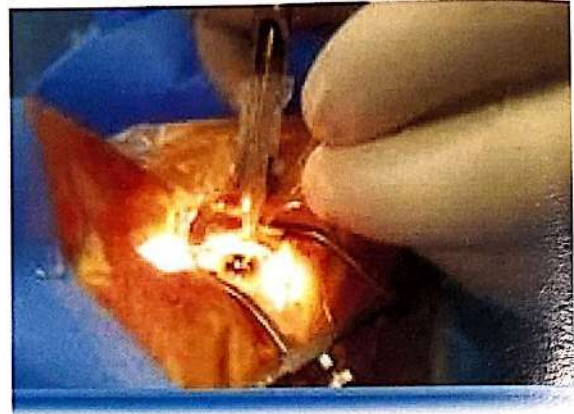
റെറ്റിനയുടെ ത്രിമാനചിത്രങ്ങൾ എടുക്കുന്നതിനുള്ള ലളിതമായ സ്കാനിംഗ് രീതിയാണിത്. വളരെ സൂക്ഷ്മമായ തകരാറുകൾ വരെ (8 micron) ഉൾ സാങ്കേതികവിദ്യ ഉപയോഗിച്ചു കണ്ടുപിടിക്കാൻ കഴിയുന്നു. ഡയബറ്റിക് റെറ്റിനോപ്പതിയുടെ തുടർന്നുള്ള ചികിത്സാ ഘട്ടങ്ങളിലും OCT ഉപയോഗിച്ചു സൂത്താവുന്നതാണ്. ഡയബറ്റിക് റെറ്റിനോപ്പതിമൂലം റെറ്റിനയിൽ ഉണ്ടാകുന്ന നീർ (Macular edema) കൃത്യമായി അളക്കുവാനും തുടർന്നുള്ള ഘട്ടങ്ങളിൽ നീരിന്റെ അളവിൽ വരുന്ന വ്യത്യാസങ്ങൾ അറിയാനും OCT പ്രയോജനപ്പെടുത്താം ലോകോത്തര നിലവാരമുള്ള Cirrus HD OCT from Carl Zeiss ഉപയോഗിച്ച് റെറ്റിനയുടെ വളരെ കൃത്യതയുള്ള OCT സ്കാനിംഗും റെറ്റിനാരോഗ വിദഗ്ധന്റെ പരിശോധനയും ചികിത്സയും റോഷൻ ഐ കെയറിൽ ലഭ്യമാണ്.

ഡയബറ്റിക് റെറ്റിനോപ്പതി ചികിത്സാ രീതികൾ

ഡയബറ്റിക് റെറ്റിനോപ്പതിയുടെ തീവ്രതയനുസരിച്ച് റെറ്റിനസ് പെഷ്യ ലിസ്റ്റ് ലേസർ ചികിത്സകൾ, ഇൻട്രാ വിട്രിയൽ ഇൻജക്ഷനുകൾ, വിട്രക്ടമി സർജറി എന്നിവ നിർദ്ദേശിക്കാം.

ഇൻട്രാവിട്രിയൽ ഇൻജക്ഷനുകൾ

ഡയബറ്റിക് റെറ്റിനോപ്പതിയുടെ സങ്കീർണതയ്ക്ക് കാരണമാകുന്ന വെജഫ് (VEGF) ഘടകങ്ങളുടെ പ്രവർത്തനത്തെ ഒരു പരിധി വരെ നിയന്ത്രിക്കാൻ കണ്ണിനുള്ളിലേക്ക് നൽകുന്ന ഇൻജക്ഷനുകളാണ് ആന്റി വെജഫ് (ANTI VEGF) ഇൻജക്ഷനുകൾ. ഇവ ഡോക്ടറുടെ നിർദ്ദേശ പ്രകാരം കൃത്യമായ ഇടവേളകളിൽ ആവർത്തിക്കേണ്ടതാണ്: Inj.Ranibizumab, Inj.Beuvazumab, Inj. Afibescept, ഇവയാണ് സാധാരണയായി ഉപയോഗിക്കുന്ന ആന്റിവെജഫ് ഇൻജക്ഷനുകൾ.



ലേസർ ചികിത്സാ രീതികൾ

ഫോക്കൽ ലേസർ, പാൻ റെറ്റിനൽ ഫോട്ടോ കൊയാഗുലേഷൻ എന്നിവയാണ് ലേസർ ചികിത്സാ രീതികൾ. മാക്കുലയിലെ നിർക്കട്ടു നിയന്ത്രിക്കുന്നതിനായാണ് ഫോക്കൽ ലേസർ ചികിത്സ. ഡയബറ്റിക് റെറ്റിനോപ്പതി മൂലം ഉണ്ടാകുന്ന പുതിയ രക്തക്കുഴലുകളെ ലേസർ ഉപയോഗിച്ചു നശിപ്പിക്കുന്ന രീതിയാണ് പാൻ റെറ്റിനൽ ഫോട്ടോ കൊയാഗുലേഷൻ (PRP). ഇത് സാധാരണഗതിയിൽ ഡോക്ടറുടെ നിർദ്ദേശപ്രകാരം മൂന്നോ നാലോ പ്രാവശ്യമായാണ് നൽകുന്നത്.

വിട്രക്ടമി

ഡയബറ്റിക് റെറ്റിനോപ്പതി അതിന്റെ ഏറ്റവും മോശമായ ഘട്ടത്തിൽ എത്തുമ്പോൾ പുതിയ രക്തക്കുഴലുകൾ ഉണ്ടാവുകയും (Neovascularization) പൊട്ടുകയും കണ്ണിൽ രക്തസ്രാവം ഉണ്ടാവുകയും ചെയ്യുന്നു. റെറ്റിനയിൽ വലിവ് ഉണ്ടാകാനും സാധ്യത ഉണ്ട് (Tractional Retinal Detachment) ഈ ഘട്ടത്തിൽ അവലംബിക്കുന്ന ചികിത്സാരീതിയാണ് വിട്രക്ടമി എന്ന ശസ്ത്രക്രിയ.

നിങ്ങൾ ഡയബറ്റിസ് രോഗബാധിതനാണോ...??

"If you are diabetic, dont waste time. Make an appointment with Roshan Eye Care Team. Your vision is valuable. Preserve it.